



JENISCH
HAUS

DRINNEN, DRAUSSEN, DRUMHERUM



**Finde heraus, wie viel Natur
im Museum steckt!**

Eine Forschungsreise für Kinder



Startpunkt: Eingangshalle
Dauer ca. 30 bis 45 Minuten
ab 6 Jahre

Dies ist das Forschungsheft von:

Herzlich willkommen
im Jenisch Haus!
Wie schön, dass du
mitmachst.





Hast du heute Morgen die Vögel zwitschern hören?

Oder hast du den Bäumen angesehen, welche

Jahreszeit gerade ist?



Wo bist du heute schon Natur begegnet?





Natur kann überall sein.

Schon ein Grashalm am Straßenrand ist Natur –
genauso wie eine Wiese oder ein riesengroßer Wald.

Selbst ein kleiner Regentropfen ist Natur, aber auch ein
Fluss und ein grenzenloser Ozean. Die Natur steckt voller
Wunder und ist wunderschön. Viele Künstlerinnen und
Künstler haben Bilder von ihr gemalt oder Gedichte oder
Lieder über sie geschrieben. Vielleicht ja auch
deshalb, weil sie so kostbar ist?

Schau dich in der Eingangshalle genau um. Schon hier kannst du die Natur aufspüren. Findest du Blumen und Blätter? Schau dir mal Decke, Treppengeländer, Lampen und Spiegel an.

Das Jenisch Haus war früher das Sommerhaus des reichen Hamburger Kaufmanns Martin Johan Jenisch. In den Räumen und Sälen stehen Möbel und Einrichtungen aus früheren Zeiten. Wenn du genau hinsiehst, kannst du überall im Jenisch Haus Dinge entdecken, die von der Natur abgeschaut sind. Blumen und Blätter sind als Muster auf Tapeten, Vorhängen, Möbeln, Geschirr, Öfen, sogar auf einer Badewanne ... Sie heißen auch Ornamente.



Hier kannst du deine eigene Treppe mitsamt Geländer gestalten.



Wenn du die Treppe hochgehst, kommst du oben direkt auf eine Tür zu. Gehe in das Zimmer und suche dort nach einem Papagei.

Hast du den Papagei gefunden? Auf der Tischplatte kannst du noch andere Dinge sehen, die du auch in der Natur findest. Sogar Kirschen!

Findest du die Natur in diesen Dingen? Kreise sie ein!



Wenn du den Raum verlässt, gehe nach links und folge dem Geländer bis zum Spiegel. Gehe in das Zimmer mit den blauen Wänden.

Hast du den Raum gefunden? Hier im Jenisch Haus gibt es viele Dinge aus Holz. Alte Möbel sind fast immer aus Holz, weil es früher noch gar nichts anderes gab. Wenn du hier versuchst Dinge zu finden, die nicht aus Holz sind, ist das gar nicht so einfach, oder?



Wenn du aus dem Fenster neben der Standuhr schaust, kannst du verschiedene Bäume entdecken. Einer steht weiter hinten und hat im Stamm einen Spalt. Das ist eine Eiche. Der Fußboden, auf dem du gerade stehst, ist aus Eichenholz. Bestimmte Holzarten sind besonders geeignet für einen Parkettboden – so heißt dieser Fußboden –, weil sie weniger empfindlich sind. Das Parkett kann in unterschiedlichen Mustern verlegt werden. Dieses Muster heißt *Fischgrät*. Kannst du dir vielleicht denken warum?



Welche Tiere kannst du in diesem Raum finden, die aus Holz sind?

(Bitte fass die Dinge nicht an. Sie sind sehr empfindlich!)





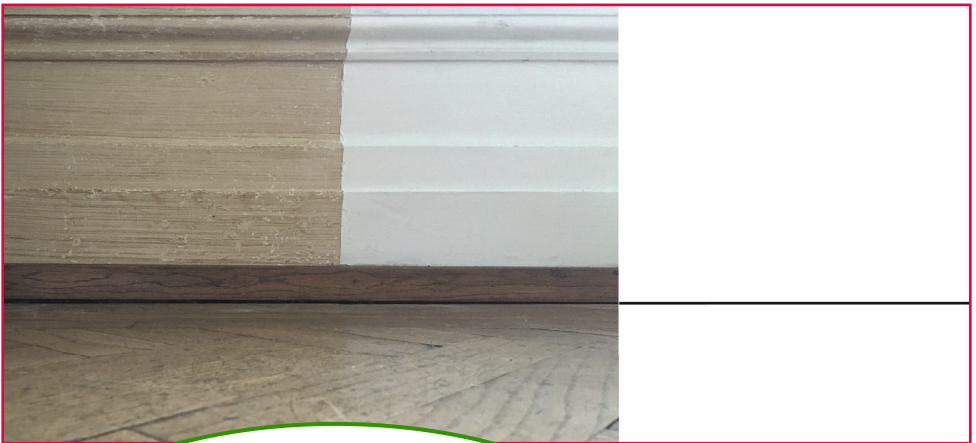
Gehe nun weiter in das nächste Zimmer.

Heute sind die Fußleisten in diesem Raum fast überall weiß. Unter der weißen Farbschicht befindet sich eine weitere Farbschicht, die aussieht wie Holz. Man hat versucht, die Fußleiste in dem Farbton des Fußbodens anzumalen.



Kannst du diese Stelle finden?

Wie würdest du eine Fußleiste anmalen?



Holz hat unterschiedliche Farben und Maserungen. Die Holzmaserung ist sozusagen das Muster vom Holz. Beides zusammen – Farbe und Maserung – macht jede Holzoberfläche einzigartig. Manche Möbel sind auch aus mehreren verschiedenen Holzarten gebaut. Und natürlich gibt es auch kunstvolle Schnitzereien.



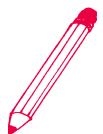
Gehe nun weiter durch einen kleinen Vorraum in das nächste Zimmer.

Dieser Raum war früher das Zimmer von Fanny Henriette Jenisch. Das ist die Frau von Herrn Jenisch. Hier wurde auch dieses Bild von ihr gemalt. Du findest es in dem Raum, der genau unter diesem ist. Aber bevor du runterläufst, schau erst einmal aus dem Fenster in den Park und auf die Elbe.

Fanny Jenisch ließ sich vor diesem Fenster malen, weil sie diesen Ausblick so sehr mochte. Auf dem Bild ist deshalb genau dieses Fenster zu sehen, durch das du gerade schaust.



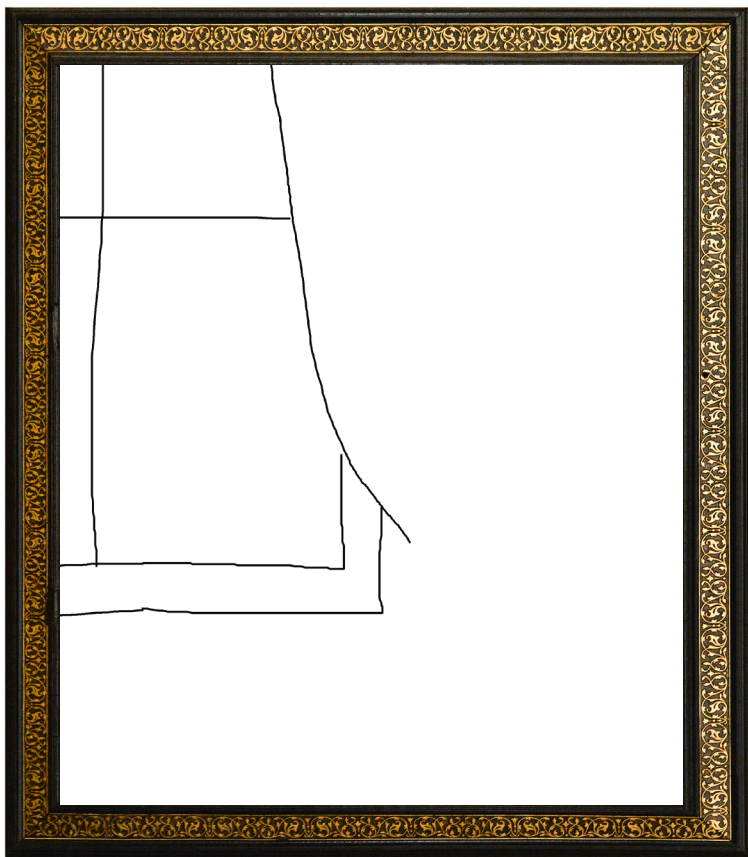
Suche das Bild von Fanny Jenisch ein Stockwerk tiefer. Wir haben in deinem Heft einen klitzekleinen Fehler in dem Bild versteckt. Kannst du ihn finden?





Die Grünfläche um das Jenisch Haus war früher viel, viel größer. Man hat hier sogar Gemüse angebaut. Und Orchideen. Und das Sommerhaus der Familie Jenisch sollte gut zu allem passen. Stell dir mal vor! So ein großes Haus, in dem die Familie nur im Sommer wohnte. Doch die Jenischs haben oft viele Gäste eingeladen. Schließlich sollten die Menschen die wunderbare Lage, den Blick und das Jenisch Haus bestaunen.

Male ein Bild von dir selbst. Welchen Ausblick hättest du gerne? Du kannst ihn in das Fenster malen.



Jetzt hast du es geschafft! Herzlichen Glückwunsch. Du hast herausgefunden, wie viel Natur im Museum steckt. Jetzt bist du Museumsexpert*in! An der Kasse bekommst du deine Urkunde.

FÜR ZUHAUSE

Kannst du dir vorstellen, dass der Jenischpark vor fast 200 Jahren einmal so ausgesehen hat? Er hat sich ziemlich verändert, oder?



Wie könnte der Jenischpark in 100 Jahren aussehen? Und was könnte man dort alles tun? Was können wir tun, um ihn zu schützen? Male ein Zukunftsbild oder schreibe eine Geschichte. Wenn du möchtest, kannst du das Bild oder die Geschichte dem Museum schicken.*



* Wir können dein Bild/deine Geschichte auf unserer Website oder über die Sozialen Medien anderen Menschen zeigen. Dafür brauchen wir deinen Namen, dein Alter und einen Erwachsenen, der Bescheid weiß und einverstanden ist. (info@am.shmh.de)



Möchtest du weitere Geschichten zu spannenden Dingen aus unseren Museen kennenlernen? Dann schau in unseren Büchern *Mit Kindern durchs Museum* nach. Noch mehr freuen wir uns natürlich immer über deinen Besuch!

Angebote für Kinder im Jenisch Haus und den anderen Museen der SHMH findest du auch unter **www.shmh.de**



Die Stiftung Historische Museen Hamburg (SHMH) und der Carlsen Verlag haben die Kinderbuchreihe *Mit Kindern durchs Museum* herausgebracht. In insgesamt vier Pappbänden zu den Themen *Wasser*, *Farben*, *Zuhause* und *Zahlen* werden Objekte aus den Sammlungen der SHMH gezeigt.

Übrigens habe auch ich
mich hier im Jenisch Haus versteckt.

Kannst du mich finden?

Kleiner Tipp: Ich befinde mich im
Eingangsbereich und eine Frau,
die aussieht wie ein Engel, fliegt
in meiner Nähe.



Stiftung Historische Museen Hamburg

Jenisch Haus

Baron-Voght-Straße 50

22609 Hamburg

info@am.shmh.de

www.shmh.de

Konzeption: Altonaer Museum/Jenisch Haus,
Transfer des Wissens sowie Bildung und Vermittlung
Gestaltung: Barbara Schirmer

Gefördert durch:



Die Beauftragte der Bundesregierung
für Kultur und Medien